

IRLANDE · ROYAUME-UNI

TOUTE L'IRLANDE

DU 15 AU 23 MAI 2024
AU DÉPART DE NICE



COULEURS AZUR
VOYAGES by
Contrastes



Votre croisière en quelques points forts

_ 1 _

Les splendides paysages du Connemara

_ 2 _

Un tour complet de l'Irlande en cinq escales

_ 3 _

La découverte des îles Scilly

_ 4 _

Les deux capitales : Belfast et Dublin

Votre ITINÉRAIRE

Jour 1 -
Le Havre
Départ 16h00

•

Jour 2 -
St. Mary's
14h00 - 18h00

•

Jour 3 - Bantry
9h00 - 18h00

•

Jour 4 - Galway
8h00 - 17h00

Jour 5 - Londonderry
14h00 - 20h00

•

Jour 6 - Belfast
8h00 - 18h00

•

Jour 7 - Dublin
6h00 - 13h00

•

Jour 8 - Navigation

•

Jour 9 - Dunkerque
Arrivée 9h00

Les horaires de navigation sont donnés à titre indicatif en heure locale

R | RIVAGES
DU MONDE

Téléphone 04 93 82 16 96

9 jours / 8 nuits



Jour 1 • Paris > Le Havre

Transfert en autocar de Paris jusqu'au port du Havre. Embarquement et installation à bord du World Explorer. Dîner à bord.

Jour 2 • St. Mary's, îles Scilly (Royaume-Uni)

St Mary's est l'île la plus étendue et la plus peuplée des Sorlingues, un archipel de rêve avec ses plages de sable fin bordées de lagons bleus : un site classé pour la beauté naturelle de ses paysages et de son parc maritime géré en collaboration avec le duché de Cornouailles. Lorsqu'on approche de l'archipel, la vue sur les îlots et le chapelet de rochers qui émergent des eaux bleu-vert est d'une beauté remarquable. Les îles Sorlingues renferment également les vestiges d'une cinquantaine de tombes mégalithiques de l'âge du bronze. Temps libre ou participation aux excursions optionnelles. Petit déjeuner, déjeuner et dîner à bord.

Jour 3 • Bantry (Irlande)

Au sud de l'Irlande, Bantry est un petit port charmant du Comté de Cork niché au cœur d'une baie magnifique de 35 km où se mêlent à la perfection montagnes, forêts et plages de sable blanc. Temps libre ou participation aux excursions optionnelles. Petit déjeuner, déjeuner et dîner à bord.

Jour 4 • Galway

À l'ouest de l'Irlande, cette petite ville dynamique fondée en 1320 est la porte d'accès de la célèbre région sauvage et romantique du Connemara. Alors que la côte offre une succession de péninsules aux contours très découpés, les terres s'ouvrent sur un panorama plus âpre où s'entremêlent montagnes, landes bordées de petits murets, tourbières et lacs argentés. Cette région aux fabuleux paysages vit essentiellement de l'élevage du mouton, les fameux moutons à tête noire, et de l'exploitation de la tourbe. Temps libre ou participation aux excursions optionnelles. Petit déjeuner, déjeuner et dîner à bord.

Jour 5 • Londonderry (Royaume-Uni)

Londonderry est la deuxième ville d'Irlande du Nord après Belfast. Surnommée Derry, la ville est particulièrement connue pour son siège de 1689 et l'épisode tragique du Bloody Sunday, le 30 janvier 1972. C'est l'une des seules villes européennes dont les fortifications érigées entre 1613 et 1619 n'ont jamais cédé et sont toujours intactes. Temps libre ou participation aux excursions optionnelles. Petit déjeuner, déjeuner et dîner à bord.

Jour 6 • Belfast

Belfast est la capitale de l'Ulster, siège du gouvernement nord-irlandais et chef-lieu du comté

d'Antrim. Ancienne puissance industrielle, ville historique aux nombreux édifices de style victorien datant du XIX^e siècle, Belfast a su faire peau neuve en se hissant au rang de ville branchée, vivante et dynamique. Les chantiers navals où fut construit le Titanic accueillent désormais un musée. Temps libre ou participation aux excursions optionnelles. Petit déjeuner, déjeuner et dîner à bord.

Jour 7 • Dublin (Irlande)

Centre historique, politique, artistique, culturel, économique et industriel de l'Irlande, Dublin est l'une des plus belles capitales européennes. Ses édifices historiques comme le château de Dublin, datant du XIII^e siècle, et l'imposante cathédrale Saint-Patrick fondée en 1191, séduiront les amateurs d'architecture. Les grands espaces verts de la ville, ses belles demeures géorgiennes et victorienes aux portes colorées, ses jolis ponts qui enjambent la rivière Liffey lui donnent un charme incomparable. Temps libre ou participation aux excursions optionnelles. Petit déjeuner, déjeuner et dîner à bord.

Jour 8 • Navigation

Profitez de cette journée de navigation pour participer aux activités proposées à bord. Petit déjeuner, déjeuner et dîner à bord.

Jour 9 • Dunkerque > Paris

Petit déjeuner à bord. Débarquement et transfert en autocar pour Paris.





Page de gauche :
Dublin, Irlande

Ci-contre :
Jardins exotiques, Tresco, Royaume-Uni
Côte irlandaise
Abbaye de Kylemore, Connemara, Irlande
La Chaussée des Géants, Irlande

LES EXCURSIONS OPTIONNELLES

Jours	Escales	N°	Réservez vos excursions en même temps que votre croisière	Prix / pers.
2	St. Mary's	1	Les îles Scilly en bateau	80 €
		2	Les jardins exotiques de Tresco	70 €
		3	La péninsule de Garrison	50 €
3	Bantry	4	Le château de Blarney (journée avec déjeuner)	150 €
		5	Le parc national de Killarney et Muckross House (journée avec déjeuner)	140 €
		6	Les jardins de l'île de Garnish	90 €
4	Galway	7	Connemara et abbaye de Kylemore (journée avec déjeuner)	150 €
		8	Galway à travers les âges	70 €
5	Londonderry	9	Londonderry historique	70 €
		10	La distillerie de Bushmills	80 €
6	Belfast	11	La côte d'Antrim et chaussée des Géants (journée avec déjeuner)	150 €
		12	Belfast et le City Hall	70 €
7	Dublin	13	Glendalough et le comté de Wicklow	70 €
		14	Tour de ville de Dublin	80 €
		15	Le château de Malahide et panoramas côtiers	70 €



TOUTE L'IRLANDE : PRIX € TTC / pax

Au départ de Paris • Départ garanti avec un minimum de 140 passagers
Les excursions optionnelles sont garanties à partir d'un minimum de 30 personnes

DU 15 AU 23 MAI 2024

Catégorie	Type	Pont	TARIFS € ttc/pax au départ de Paris/Nice
1	Cabine Extérieure Sabord 17m2	3	3780 € *
2 ou 3	Cabine Extérieure scénique 25m2	5 ou 6	4200 € *
4 ou 5	Cabine Extérieure balcon garanti 20+5m2	5 ou 6	4600 € *
7	Suite Navigator 26+10 m2	5 ou 6	sur demande
Inclus Vols au départ de Nice (300 € ttc à ce jour)			

Supplément pour une cabine double à usage individuel: **nous consulter**. Maximum 2 singles clients

> LES PRIX COMPRENNENT

- Les taxes portuaires (290 € à ce jour), variables et susceptibles de modifications
- Les vols A/R Nice-Paris (300 € ttc à ce jour).
- les transferts Paris/Le Havre et Dunkerque/Paris en autocar • L'hébergement à bord dans la catégorie de cabine choisie • La pension complète (petit déjeuner, déjeuner, thé de l'après-midi, dîner) et l'eau, le vin, le thé ou café pendant les repas à bord • Toutes les activités et animations à bord (cocktail, soirée du Commandant, ateliers, spectacles) • Le port des bagages à l'embarquement et au débarquement • Les frais de service au personnel de bord • Les services d'un directeur de croisière francophone et de son équipe
- Une série de conférences dispensées par un spécialiste de la région
- L'accompagnement par notre Agence.

> LES PRIX NE COMPRENNENT PAS *

- Le réajustement aérien de 120 € par personne.
- Les boissons autres que celles mentionnées • Les excursions optionnelles • Les dépenses à caractère personnel • Les assurances voyage • Les Conditions Particulières de Vente vous seront intégralement communiquées avant toute conclusion d'un contrat de voyage

> FORMALITÉS POUR LES RESORTISSANTS FRANÇAIS

- Passeport en cours de validité



Téléphone 04.93.82.16.96
mail: info@ca-voyages.fr



WORLD EXPLORER

Yacht d'expédition



CARACTÉRISTIQUES TECHNIQUES

Construction : 2019
Capacité passagers : 180
Membres d'équipage : 125
Tirant d'eau : 4,75 m
Classe glace : 1B
Voltage en cabine : 220 volts

Pavillon portugais
Cabines : 98 toutes extérieures
Longueur : 126 m • Largeur : 19 m
2 moteurs Rolls-Royce hybride-électrique
Vitesse max : 16 nœuds

INFORMATION ET RÉSERVATION AUPRÈS DE:

COULEURS AZUR
VOYAGES by
Contrastes

Aurélie

Hermine

Contrastes
Croisières

1 RUE DE LA BUFFA
1ER ETAGE - 06000 NICE
Sur Rendez-vous

+33 (0)4 93 82 16 96
Info@ca-voyages.fr

Téléphone 04.93.82.16.96
mail: info@ca-voyages.fr

LES CABINES

Réparties sur 3 ponts, les cabines du World Explorer ont toutes une vue extérieure avec des ouvertures plus ou moins grandes selon la catégorie choisie (grand sabord, fenêtre scénique ouvrable, baie ou double baie vitrée coulissante avec ouverture sur un balcon ou une terrasse). Très spacieuses, elles mesurent de 17 à 44 m². Elles bénéficient d'un espace bureau et/ou salon avec tables, fauteuils et/ou canapé. Elles disposent toutes de deux lits jumeaux rapprochables, d'une ou deux télévisions, d'une penderie ou d'un espace dressing, d'une climatisation individuelle, d'un mini réfrigérateur, d'un sèche-cheveux et d'un coffre-fort. Les salles de bain sont toutes pourvues d'une spacieuse douche à l'italienne avec une assise et des produits de soins l'Occitane sont à votre disposition. Certaines cabines Deluxe Scénique (catégories 2 et 3) disposent d'un canapé convertible en lit double.

Toutes les suites bénéficient d'une terrasse équipée de 2 fauteuils, d'une table basse et de 2 transats bain de soleil. Les Suites Explorer Terrasse (catégorie 9) bénéficient dans la salle de bain de 2 vasques et d'une baignoire, ainsi que d'une douche à l'italienne. Le World Explorer dispose de 9 catégories de cabines.

Les cabines

CATÉGORIES	CABINES
1	Expédition Sabord
2	Deluxe Scénique
3	Deluxe Scénique
4	Deluxe Balcon
5	Deluxe Balcon
6	Suite Junior Balcon
7	Suite Navigator Terrasse
8	Suite VIP Terrasse
9	Suite Explorer Terrasse

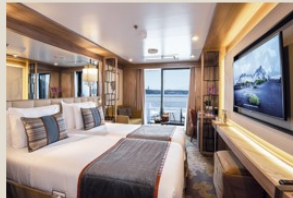
CATÉGORIE 1



CATÉGORIES 2 & 3



CATÉGORIES 4 & 5



CATÉGORIE 6



CATÉGORIE 7



CATÉGORIE 8



CATÉGORIE 9



LA RESTAURATION



J'ai imaginé un menu de gala qui exprime avec gourmandise, authenticité, émotion et précision, un moment de partage et de découverte. Comme le point d'orgue d'une expérience de croisière d'exception. »

La gastronomie française à l'honneur avec **STÉPHANIE LE QUELLEC**

Passionnée de cuisine depuis l'enfance, elle entre à l'école hôtelière à seulement 14 ans. En 2001, elle intègre les prestigieuses cuisines du George V aux côtés du chef Philippe Legendre, 3 étoiles au *Guide Michelin*. Après un passage remarqué dans l'émission Top Chef, qu'elle gagne, devenant la première lauréate femme du concours, elle obtient une première étoile au *Guide Michelin* en 2013 au restaurant de l'hôtel Prince de Galles à Paris, puis une seconde en 2019.

Stéphanie Le Quellec se consacre aujourd'hui à son restaurant La Scène avenue Matignon à Paris (2 étoiles au *Guide Michelin*).

Rivages du Monde est heureux d'annoncer son partenariat avec Stéphanie Le Quellec qui signera les dîners de gala à bord des croisières du World Explorer.

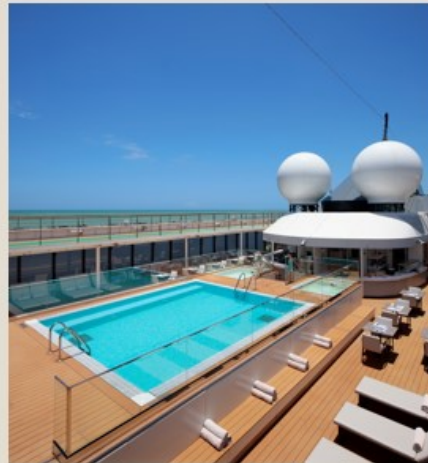


Stéphanie Le Quellec

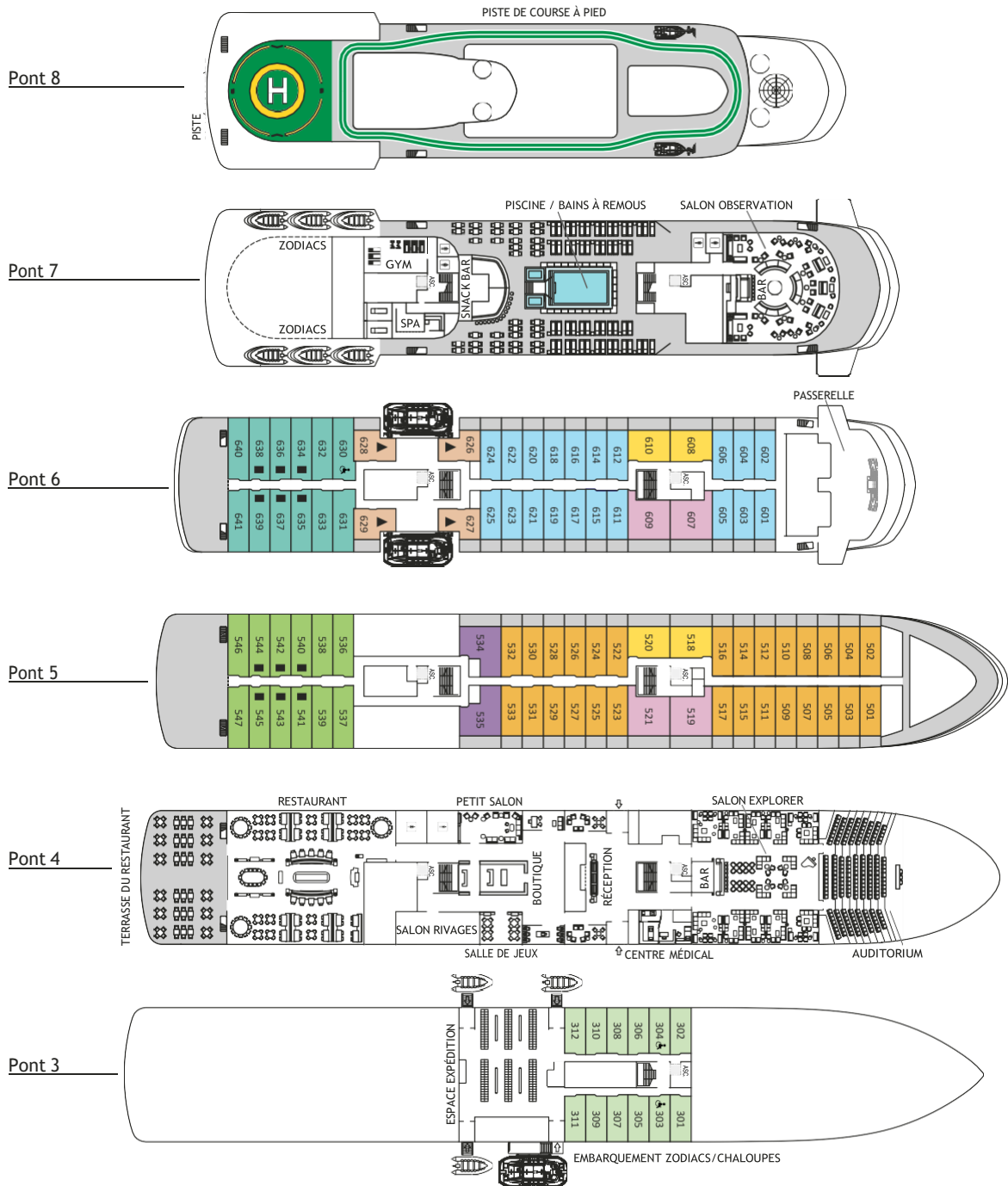


LES ESPACES COMMUNS

Le World Explorer a été conçu par de grands spécialistes de la croisière très sensibles à la découverte du monde et à la nature. Ces derniers ont veillé à ce qu'il bénéficie de nombreux espaces intérieurs et extérieurs permettant de profiter à tout instant de paysages de toute beauté. Que vous vous promeniez sur le pont 8 à l'extérieur, ou que vous soyez confortablement installé dans le salon Observation (pont 7), vous profiterez d'une vue panoramique vraiment exceptionnelle. Vous pourrez aussi profiter de l'espace bibliothèque situé au salon Observation pour lire en toute tranquillité et jouer aux cartes, aux échecs ou au scrabble dans la salle de jeux (pont 4). Vous pourrez aussi partager un moment de convivialité autour d'un café ou d'un verre au salon Explorer ou au petit salon (pont 4). Les conférences d'experts ont lieu dans l'élégant auditorium parfaitement équipé d'un écran géant et de fauteuils confortables. Pour vous détendre, vous disposez à bord d'un Spa by l'Occitane avec soins et massages (services payants), d'une salle de remise en forme bien équipée, ainsi que d'une piste de course à pied à l'extérieur. Tout près de la piscine extérieure chauffée, de nombreux transats sont à votre disposition ainsi que deux bains à remous et un snack-bar extérieur qui propose une offre supplémentaire de restauration. La boutique du bateau propose à la vente divers articles : vêtements (tee-shirts, polos, sweats, coupe vents), cartes postales, produits de première nécessité et divers objets et souvenirs.



PLAN DU WORLD EXPLORER



● Catégorie 1 - 17 m²
Cabine Expédition sabord - Pont 3

● Catégorie 2 - 25 m²
Cabine Deluxe scénique - Pont 5

● Catégorie 3 - 25 m²
Cabine Deluxe scénique - Pont 6

● Catégorie 4 - 20 m² / b : 5 m²
Cabine Deluxe balcon - Pont 5

● Catégorie 5 - 20 m² / b : 5 m²
Cabine Deluxe balcon - Pont 6

● Catégorie 6 - 23 m² / b : 5 m²
Suite Junior balcon - Pont 6

● Catégorie 7 - 26 m² / t : 10 m²
Suite Navigator terrasse - Ponts 5 et 6

● Catégorie 8 - 31 m² / t : 10 m²
Suite VIP terrasse - Pont 5

● Catégorie 9 - 34 m² / t : 10 m²
Suite Explorer terrasse - Ponts 5 et 6

b : Balcon
t : Terrasse

▶ Canapé aménageable en lit simple

■ Canapé convertible en lit double